

國立勤益技術學院執行教育部

【發揮社區學院教育功能充實有線寬頻網路設施計劃】

-----多媒体教材製作訓練教材



計劃主持人：林灶生 博士

教材編輯：國立勤益技術學院電子計算機中心、

友聚股份有限公司 共同編製

主講人：友聚股份有限公司 經理 連宜聖 先生

研習日期：八十九年十二月十六日〈星期六〉

研習對象：參與教育部社區教學計劃教材編輯教師



ePLUS

Communication Integration System



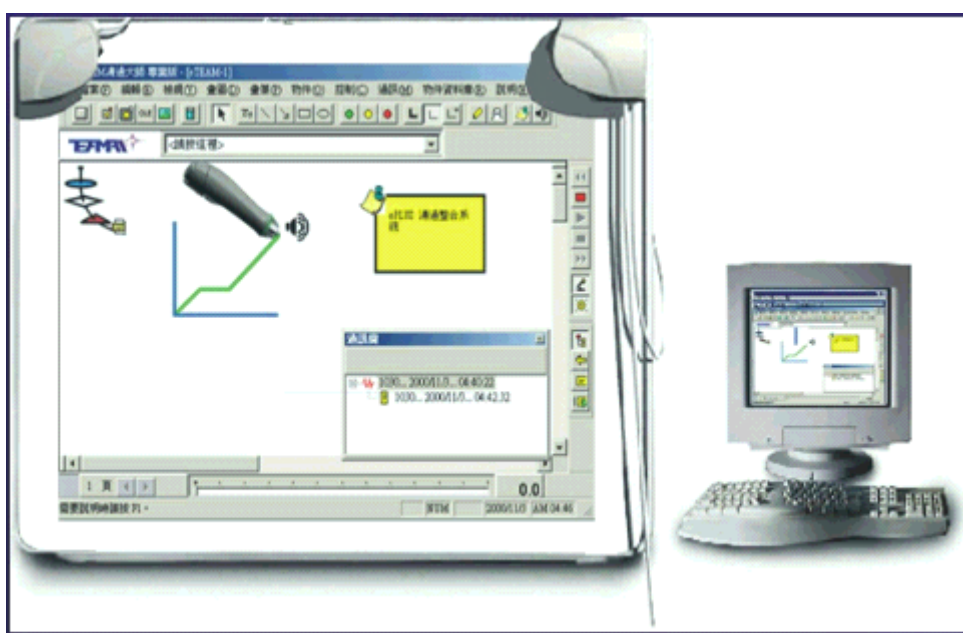
第一節

何謂 ePLUS 溝通整合系統?

ePLUS 溝通整合系統，可幫助您在即時和遠端會議紀錄及教育訓練上大幅提升效率，利用 ePLUS 溝通整合系統可直接在白板或任何不透光的光滑平面上操控電腦螢幕，不僅同時將白板上的文字註解以及現場語音、圖形等同步整合並壓縮，配合現有的網路即可輕易傳送或儲存到資料庫中，供您隨時參考。此外，直接於畫面上將網站中的任何資料和圖案擷取下來加以利用也是輕而易舉的。一方面可做現場教育訓練，另一方面也同時將教育訓練內容透過網路傳送或儲存，以用做遠距教育訓練的教材。

系統特性

- 現場、遠距教育訓練一氣呵成
- 毋須改變既有的表達模式
- 全方位多媒體會議紀錄
- 如同面對面溝通與教學
- 輕鬆製作多媒體訊息並可隨時更新
- 結合聲音、圖形、文字及手繪註解並同步錄製



第二節

探索 ePLUS 系統軟體(eTEAM 溝通大師)

eTEAM 溝通大師和許多 Microsoft 的產品有類似的外觀和感覺。例如:工作區中包含了標準的功能表列、許多種工作列和狀況列。您可以將滑鼠的指標指向各個工具列來查看他們的名字。



工作區

工作區即是 eTEAM 溝通大師訊息的背景，您可在工作區裡放置任何影像、文字和物件。

工具列

使用工具列可減少您使用功能表中指令的步驟，並且有效的提升您製作 eTEAM 溝通大師訊息的效率。

主工具列



繪圖工具列



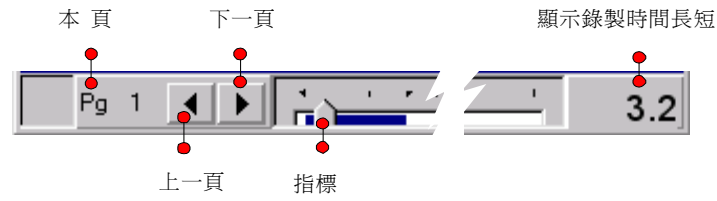
通訊工具列



控制工具列



監視工具列



第三節

學習如何使用 ePLUS 系統軟體(eTEAM 溝通大師)

快速製作一個教學檔案，只要三步驟：

第一步驟：補捉教學畫面



a 按下『快照』按鈕，會以較小的檔案形式來擷取高品質的螢幕影像。



b 按下『HiRes 快照』按鈕，可以以較高的解析度來擷取影像品質。但是，檔案大小會比較大。

此時，eTEAM 溝通大師視窗將被縮小以便讓您選擇螢幕中任何可見的圖案。

第二步驟：選擇工具(手繪、顏色)，開始錄製教學



a 按下在主工具列上的『手繪』按鈕。

b 按下在快捷工具列上的『紅筆』按鈕。

c 手繪下線條。



接下來，選擇 控制> 錄製，或是按下控制工具列上的 錄製 按鈕(如左圖)。

第三步驟：儲存或傳送



按功能工具列上的『傳送』按鈕。即可將教學檔透過電子郵件傳送出去。

第四節

ePLUS 系統軟體(eTEAM 溝通大師)進階功能

回應

回應 eTEAM 溝通大師訊息其實就如同製作一個 eTEAM 溝通大師訊息一般，只是您的游標將變成如左圖的模樣。

有關同一訊息的每個回應都會被儲存到同一檔案中成為原訊息的一部份。您可以使用 eTEAM 溝通大師的通訊樹來持續所有的訊息和相關的回應。

通訊樹

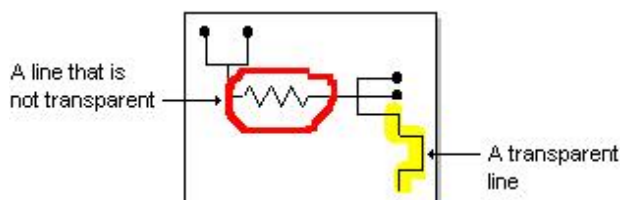
eTEAM 溝通大師 的通訊樹會為您一個 eTEAM 溝通大師檔案中持續記錄下所有訊息和相關回應。當您開啟含有任何相關回應的 eTEAM 溝通大師檔案時，通訊樹按鈕此時即可啟用。



為了區分每個回應的原始訊息，eTEAM 溝通大師將每個訊息以通訊樹的不同層級分開陳列。而您可利用通訊樹來播放和瀏覽先前所傳送或接收的任何訊息。

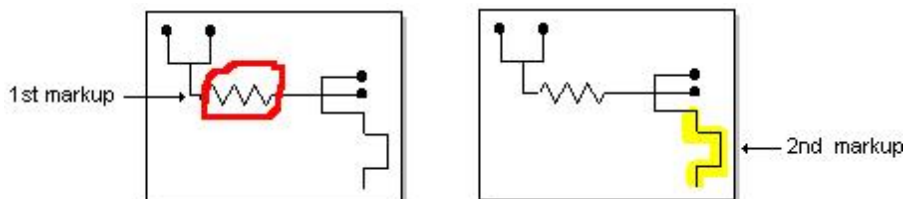
透明

eTEAM 溝通大師可幫助您將物件改成透明的。例如，您可以用透明的線條在文件上做出像螢光筆的效果。您也可以把圖案變成透明的，這可以用在當您想以一個圖案覆蓋在另一個圖案上面，而又希望仍然能夠看見在後面圖案上的說明時。



隱形

在隱形功能啟動時，當您繪製一個註解物件，前一個註解物件立刻消失。本功能讓使用者可以繪製一系列的註解物件，而目前所繪製的物件又不至於受先前所繪製的物件影響。



當您必須在一個小區域中繪製一系列的註解物件時，隱形功能將提供您非常大的幫助。

物件資料庫

物件資料庫是物件的集合，您可以使用物件資料庫來存放常用的物件，或任何您想快速存取的物件。這裡所謂的物件包含了影像、註解物件、語音說明、文字說明或任何您在 eTEAM 溝通大師的訊息中所用到的物件。



物件資料庫和 eTEAM 溝通大師的檔案是相互獨立的，這也就是說，您可以從其他任何的 eTEAM 溝通大師檔案中開啟同樣的物件資料庫，而且您也可以用多個物件資料庫以不同類別的區分方式來組織所有物件。

OLE

將目前的教材(WORD、PowerPoint)轉成溝通大師語音教學檔：

您可利用 OLE 功能將教學檔，輕鬆地插入 eTEAM 溝通大師裡，這時您就可錄製語音，將教材變得更加生動。

聯絡訊息

關於產品和服務資訊，請利用下列對您最便利的方式與我們聯絡：

電子郵件：support@teamax.com.tw

(如果可能，請寄 ePLUS 溝通訊息檔案來，將更有幫助。)

網際網路：<http://www.teamax.com.tw>

一般訊息：info@teamax.com.tw

TEAMAX 網站都包含了許多 ePLUS 溝通整合系統相關詳盡資訊。隨時歡迎您來訪!